

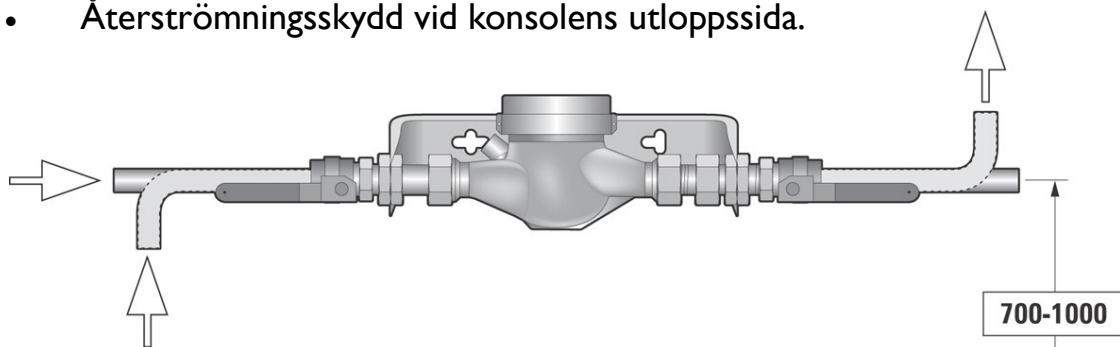
## Vattenmätarens placering

Vattenmätaren beskriver hur mycket vatten som förbrukas i fastigheten. Mätaren tillhör huvudmannen. Laxå Vatten AB. Det är bara personal från Laxå Vatten som har rätt att sätta upp, ta ner, kontrollera, underhålla samt till- och fränkoppla mätaren.

Platsen för mätaren ska anordnas i ett lämpligt utrymme, se nedan.

Platsen ska vara försedd med

- Fast monterad mätarkonsol.
- Fungerande avstängningsventiler på båda sidor om konsolen.
- Återströmningsskydd vid konsolens utloppssida.



Mätaren monteras i horisontell, förankrad mätarkonsol och förses med avstängningsventiler.

### Mått:

Qn2,5 längd: 190 mm (220 mm)

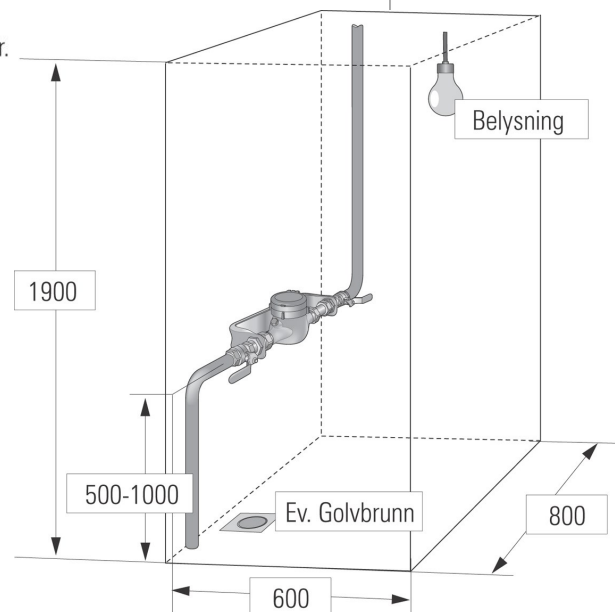
Qn6 längd: 260 mm

Qn10 längd: 300 mm



Mätarkonsol

Skjutbar kopplingshylsa



Qn2,5 är vanligast i villa, de större för industrifastigheter eller hyreshus.

Ovan: utrymmesbehov för vattenmätare med konsol.

0584 - 47 32 00

info@laxavatten.se

www.laxavatten.se

**Laxå**  
VATTEN

## ....mer om vattenmätaren

Som fastighetsägare är det viktigt att känna till var vattenmätaren i huset sitter. Vattenmätaren sitter på inkommande vattenledning och är oftast placerad i tvättstuga, badrum eller i källaren där vattenanslutningen kommer in.

Vattenmätarplatsen med konsol tillhör fastighetsägaren som också har ansvar för att se till att vattenmätaren inte tar skada. Mätaren får inte utsättas för frysning, olämplig uppvärmning eller annan yttre påverkan.

Väggar och golv runtom ska tåla spill och läckage av vatten. Det är bra om det finns en golvbrunn. Observera att mätaren inte får byggas för med skåp eller dylikt.

Tänk på att utrymmet där vattenmätaren sitter måste vara uppvärmt så att mätaren inte fryser sönder. En sönderfrost vattenmätare kostar mycket pengar och kan orsaka stora vattensador.

En gång om året skickar vi ut påminnelse om avläsning av mätaren. Det går också bra att lämna uppgifter oftare om man vill. Blankett för avläsning finns att fylla i på vår hemsida.



0584 - 47 32 00  
info@laxavatten.se  
www.laxavatten.se

**Laxå**  
VATTEN