

Vad är VA-taxa?



Vatten är vårt viktigaste livsmedel.
Kommunal vatten- och avloppsförsörjning
bidrar till att skydda människors hälsa och
till en bättre miljö.

Laxå 
VATTEN

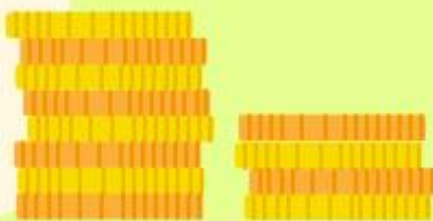


Vad är VA-taxa?

VA-taxan betalar du som bor inom det kommunala verksamhetsområdet för vattentjänster och har behov av vatten och avlopp i din fastighet.



Enligt lag ska kommunen ta ut en rättvis avgift som fördelas mellan alla som använder vatten och avlopp. Tillsammans täcker vi kostnaderna för att sköta och underhålla VA-anläggningen.



ABVA

Allmänna Bestämmelser
för Vatten och Avlopp



Kom ihåg att du har både rättigheter och skyldigheter när du är ansluten till kommunalt vatten. Dessa sammanfattas i de allmänna bestämmelserna, ABVA.

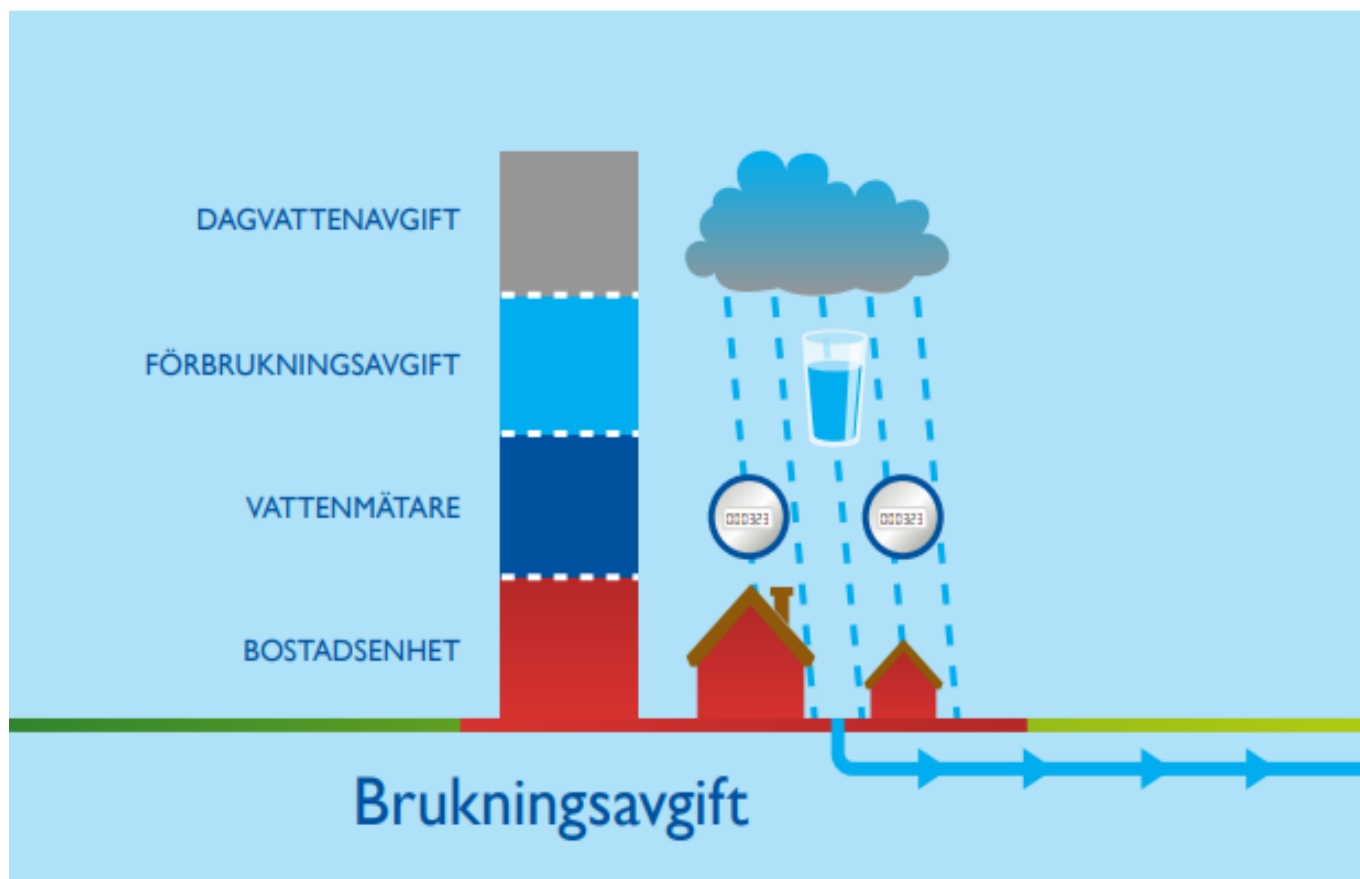
Du hittar dem på laxavatten.se

Vad ingår i VA-taxan?

VA-taxan består av två delar: Anläggningsavgift och Brukningsavgift. Anläggningsavgiften är en engångskostnad likt en inträdesbiljett som betalas då man ansluts till vatten- och avloppssystemet. Brukningsavgiften är en löpande avgift som vanligen faktureras varje månad.

Brukningsavgiften består av fyra delar: avgift per bostadsenhet, avgift för typ av vattenmätare, förbrukningsavgift och avgift för bortledning av dagvatten. De som är anslutna till det kommunala dagvattennätet betalar en avgift som baseras på bland annat tomtyta.

Läs mer på laxavatten.se



Brukningsavgifter med anslutning Vatten, Spillvatten och dagvattentjänst

Villa med Vatten, spillvatten och dagvattentjänst



Tomtyta 800 - 2000 m²
Vattenförbrukning: 150 m³
En bostadsenhet

Brukningsavgift	2023 (inkl. moms) 800 m ²	2024 (inkl. moms) 800 m ²	2024 (inkl. moms) 1000 m ²	2024 (inkl. moms) 1500 m ²	2024 (inkl. moms) 2000 m ²
Grundavgift	3100 kr	3100 kr	3100 kr	3100 kr	3100 kr
Bostadsenhetsavgift	1436 kr	1436 kr	1436 kr	1436 kr	1436 kr
Förbrukningsavgift	4695 kr	4695 kr	4695 kr	4695 kr	4695 kr
Avgift dagvatten-fastighet	496 kr	496 kr	620 kr	930 kr	1240 kr
Avgift dagvatten-gata	184 kr	184 kr	230 kr	345 kr	460 kr
Summa avgift per år	9911 kr	9911 kr	10 081 kr	10 506 kr	10 931 kr
Avgift per månad	825,90 kr	825,90 kr	840,08 kr	875,50 kr	910,91 kr

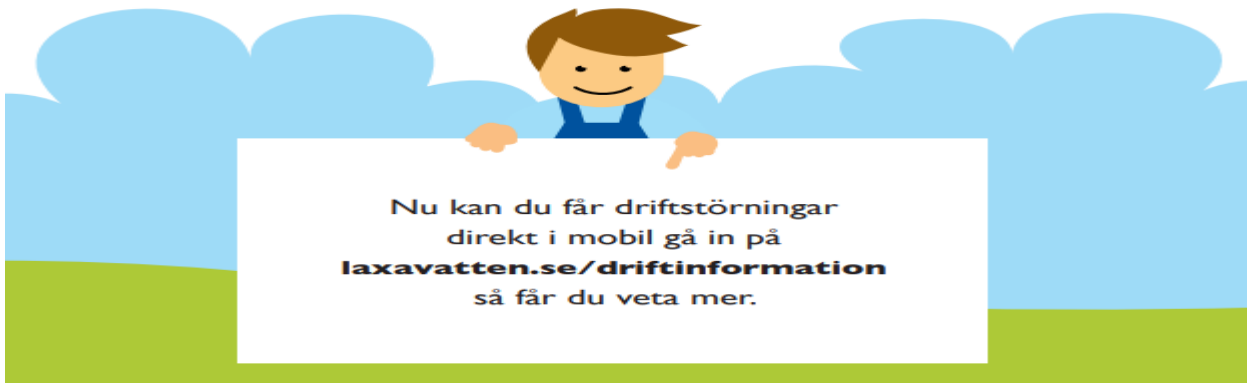
Brukningsavgifter med anslutning Vatten och Spillvatten

Villa med Vatten och spillvatten



Tomtyta 800 m²
Vattenförbrukning: 150 m³
En bostadsenhet

Brukningsavgift	2023 (inkl. moms)	2024 (inkl. moms)
Grundavgift	3 100 kr	3100 kr
Bostadsenhetsavgift	1 436 kr	1 436 kr
Förbrukningsavgift	4 695 kr	4 695 kr
Avgift dagvatten-fastighet	--	--
Avgift dagvatten-gata	--	--
Totalt	9 231 kr	9 231 kr
Per månad	769,25 kr	769,25 kr



Nu kan du få driftstörningar
direkt i mobil gå in på
laxavatten.se/driftinformation
så får du veta mer.

Har du ytterligare frågor eller funderingar?

Maila till fraga@laxavatten.se Eller ring kundservice tel: 0584-47 32 03

Ordförklaringar

LAV: Lag (2006:412) om Allmänna Vattentjänster (vattentjänstlagen).

Vatten (V): Vattenförsörjning, renvatten, för normal hushållsanvändning.

Spillvatten (S): Avloppsvatten från bad, dusch, disk och toalett.

Dagvatten (D): Regnvatten och smältvatten som tillfälligt rinner på mark och andra ytor.

Dagvatten fastighet (Df): Dag- och dräneringsvatten som leds bort från fastigheter till den allmänna VA-anläggningen.

Dagvatten gata (Dg): Dag- och dräneringsvatten som leds bort från allmänna platser till den allmänna VA-anläggningen.

Servisavgift: En avgift avseende framdragnig av varje uppsättning servisledning för bindelsepunkter för V, S och DF.

Förbindelsepunktsavgift: En avgift avseende upprättande av varje uppsättning förbindelsepunkter för V, S och Df.

Tomtyteavgift: En avgift per m² tomtyta.

Bostadsenhetsavgift: En avgift per Bostadsenhet, motsvarades tidigare av lägenhetsavgift.

Avgift för Dagvatten utan att förbindelsepunkt är upprättad:

En avgift för anordnandet av anläggning för bortledning av Df, som endast tas ut om bortledning av dagvatten sker utan att förbindelsepunkt för Df upprättats.

Dagvattenavgift: En årlig avgift per m² tomtyta för hantering av dag- och dräneringsvatten.

Grundavgift (brukningsavgifter): En årlig fast avgift som utgår per måtare.

